

甲子園 けやき散歩道

旧国道
2013年/新年号 vol. 3

けやき並木が続く旧国道を中心に、周辺のお店で結成された『甲子園けやき散歩道』。景観を守り町の活性化を図る会です。現在52店舗加盟。随時、入会募集中。

新年のごあいさつ

新年、あけましておめでとうございます。

会員各位のご健康と益々のご発展をお祈り申し上げます。

今年も皆様のお力を借りて地域活動を通して『けやき散歩道』を広く知って頂けるよう、努力していききたいと思います。そして交流が深まり、皆様のお店のさらなる発展へと繋がっていくことを念じます。

微力ながら頑張ってお参りますので、今年も宜しくご協力のほど、お願いいたします。

けやき散歩道会長 ベルン/倉本 洋海

お知らせ

本年から西宮市でスタートする『その他プラスチック』の資源収集に伴い、地域の皆様にご協力いただいていたペットボトルキャップと、プルトップのリサイクル活動が終了いたします。最終回収は1月31日(木)。以後、回収ボックスを配置していた店舗での受付は終わりますのでご了承ください。この地域の今までのリサイクル活動にて、小松小学校、鳴尾北小学校、学文中学校にそれぞれ車いすを1台ずつ、寄付することができました。ご協力、ありがとうございました。

けやきファイル 店主さんの素顔をファイリング。

おあざり) としゆき
NO.3 大切 俊幸さん(鳴尾カメラオーナー)



オーナー似のごんざえもん君が熱烈歓迎。犬連れのお客さんが次々やってくるのでドッグカフェならぬドッグカメラ(笑)。普段はにこやかですが写真を焼き始めると真剣な眼差し。「デジタルの時代になっても、お客様にとっては一枚一枚、大事な思い出。

数年で色あせる自宅のプリントと違い、100年間手元に残る写真を焼くのが責任重大」と語る。そんな真面目な姿勢が今年の『西宮市技能功労賞』の受賞につながったのです。写真屋さんなのに撮影されるのは苦手...でも愛犬と一緒にだと笑顔!

新年 お得情報

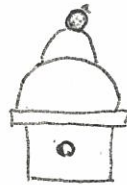
役立つ情報盛りだくさん!

「松屋春蘭」電話 46-7714

オーダーできる自家製つきたて丸餅は、1個100円。人気のイチゴ大福は1個200円。

「ささべ」電話 47-8343

鏡開き、堅くなったお餅のカットに「かき餅切り」1200円。



「ふらんせ」電話 46-6169

1点1点、店で手仕上げ。丁寧な仕事ぶりのクリーニング店。1月31日(木)まで、衣料品のクリーニングが通常の30%オフ。

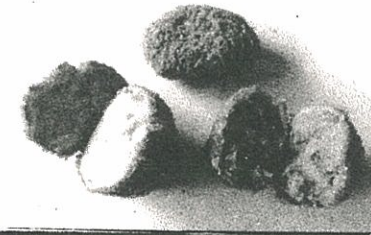
★ けやきミシュラン ★★★

けやき散歩道はグルメの宝庫!

★肉の但馬屋 848-2009

営業時間 10:00~18:30 月曜休

昭和62年創業。但馬牛中心の、和牛精肉店。肉の旨味が濃縮された自家製総菜が人気。価格据え置きコロッケ52円、アイデアと旨さに驚くポテトサラダコロッケ84円、いい牛筋の入荷時だけ登場の和牛すじコンコロッケ100円。



左より時計回りに
ポテトサラダコロッケ、
コロッケ、和牛すじコロッケ

※冷めてもおいしいから
お弁当にも Good!

「アルペンクイックフィットネス武庫川」

電話 45-8800

1日30分のサーキットトレーニングで冬太り解消!1月31日(木)まで新春入会キャンペーン。入会金半額!1日5名まで無料体験も。

「ケーキハウス ベルン」電話 47-4958

1月15日(火)からバレンタイン商品販売。幅広い商品展開が人気。



「シンエイ」フリーダイヤル 0120-47-1662

1月12(土)~14日(祝)、西宮浜の西宮産業交流会館で恒例『新春リフォーム祭』開催。リフォームするなら消費税UP前に。気軽に見学、相談(無料)を。キッズコーナーも設けられ、子連れもOK。来館者にはお土産も。

1/31
まで!

